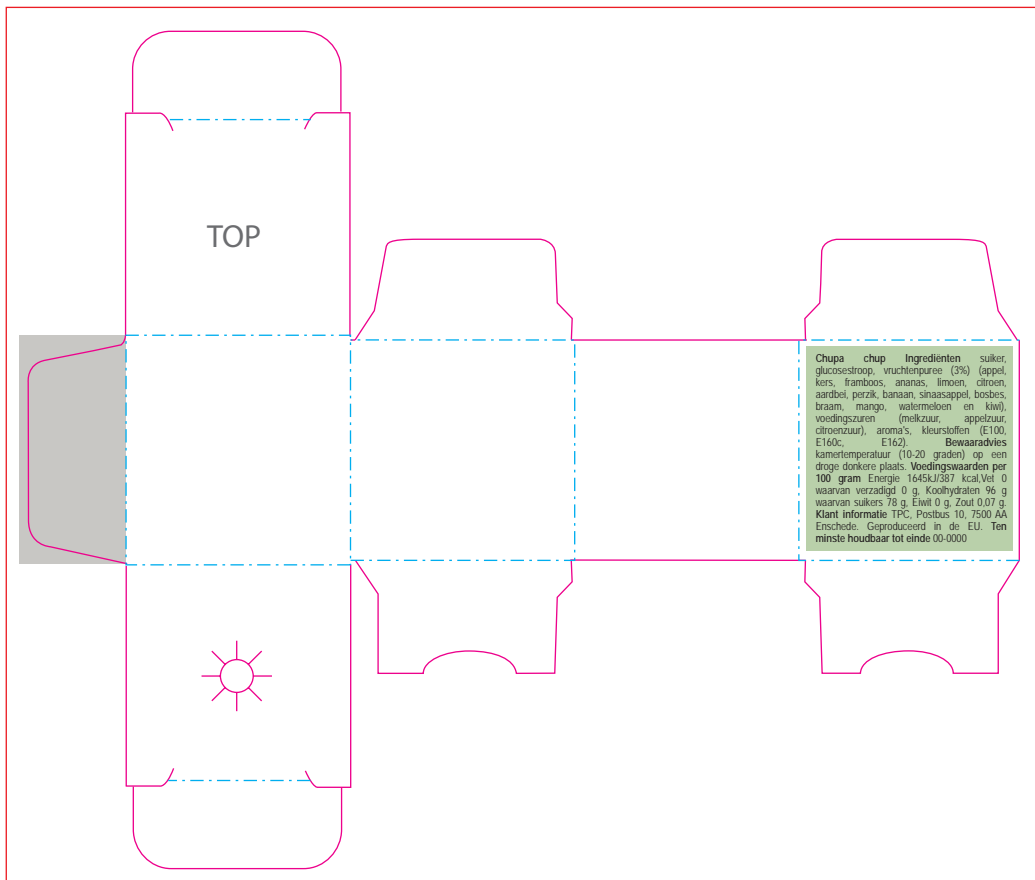


**3426**

CHUPA CHUPS IN VIERKANT DOOSJE / SQUARE BOX WITH CHUPA CHUPS /  
CHUPA LUTSCHER IN VIERECKIGEM KARTON

Drukformaat / Print size / Druckformat:  
131 x 110 mm



Chupa chup Ingrediënten suiker, glucosestroop, vruchtenpuree (3%) (appel, kiwi, framboos, ananas, limoen, citroen, aardbei, perzik, banaan, sinaasappel, bosbes, braam, mango, watermeloen en kiwi), voedingszuren (melkzuur, appelzuur, citroenzuur), aroma's, kleurstoffen (E100, E160c, E162). Bewaaradvies kamertemperatuur (10-20 graden) op een droge donkere plaats. Voedingswaarden per 100 gram Energie: 1645kJ/387 kcal. Vet 0 waarvan verzadigd 0 g. Koolhydraten 96 g waarvan suikers 78 g. Eiwit 0 g. Zout 0,07 g. Klant informatie TPC, Postbus 10, 7500 AA Enschede. Geproduceerd in de EU. Ten minste houdbaar tot einde 00-0000

■ Bedrukkings formaat / Printing surface / Bedruckbare Fläche

■ Vouwlijn / Folding line / Falzlinie

■ Afloop / Bleed / Beschnitt

■ Geen tekst plaatsen / No text here / Kein Text hier

■ Ingrediënten / Ingredients / Zutaten

Indien gewenst: verander de ingrediënten van taal, kleur of positie /

When desired, you can change the language, colour or position of the ingredients /

Falls gewünscht, ändern Sie die Zutaten von Sprache, Farbe oder Position

# NL

**Chupa chup Ingrediënten** suiker, glucosestroop, vruchtenpuree (3%) (appel, kers, framboos, ananas, limoen, citroen, aardbei, perzik, banaan, sinaasappel, bosbes, braam, mango, watermeloen en kiwi), voedingszuren (melkzuur, appelzuur, citroenzuur), aroma's, kleurstoffen (E100, E160c, E162). **Bewaarsadvies** kamertemperatuur (10-20 graden) op een droge donkere plaats. **Voedingswaarden per 100 gram** Energie 1645kJ/387 kcal, Vet 0 waarvan verzadigd 0 g, Koolhydraten 96 g waarvan suikers 78 g, Eiwit 0 g, Zout 0,07 g. **Klant informatie** TPC, Postbus 10, 7500 AA Enschede. Geproduceerd in de EU. **Ten minste houdbaar tot einde** 00-0000

# EN

**Chupa Chup lollipop Ingredients** sugar, glucose syrup, fruit puree (3%) (apple, cherry, raspberry, pineapple, lime, lemon, strawberry, peach, banana, orange, blueberry, blackberry, mango, watermelon, and kiwi), food acids (lactic acid, malic acid, citric acid), flavorings, colorings (E100, E160c, E162). **Storage** Storage in dry ambient temperature. **Nutrition values per 100 gram** energy 1645kJ/387 kcal, Fat 0 g of which saturates 0 g, carbohydrate 96 g, of which sugars 78 g, protein 0 g, salt 0,07 g. **Customer information** TPC, PO Box 10, 7500 AA Enschede. Produced in EU. **Best before end** 00-0000

# DU

**Chupa chup Lutscher Zutaten** Zucker, Glukosesirup, Fruchtmark (3%) (Apfel, Kirsche, Himbeere, Orange, Ananas, Limette, Zitrone, Banane, Erdbeere, Pfirsich, Heidelbeere, Brombeere, Mango, Wassermelone, Kiwi) Säuerungsmittel (Milchsäure, Apfelsäure, Zitronensäure) Aromen, Farbstoffe (Kurkumin, Capsanthin, Betenrot) **Lager Empfehlung** Trocken Lagern in Umgebungstemperatur. **Nährwerte pro 100 gram** Energie 1645kJ/387 kcal, Fett 0 g davon gesättigte 0 g, Kohlenhydrate 96 g, davon Zucker 78 g, Protein 0 g, Salz 0,07 g. **Kundeninformation** TPC, Postfach 10, 7500 AA Enschede. Produziert in der EU. **Mindestens haltbar bis Ende** 00-0000