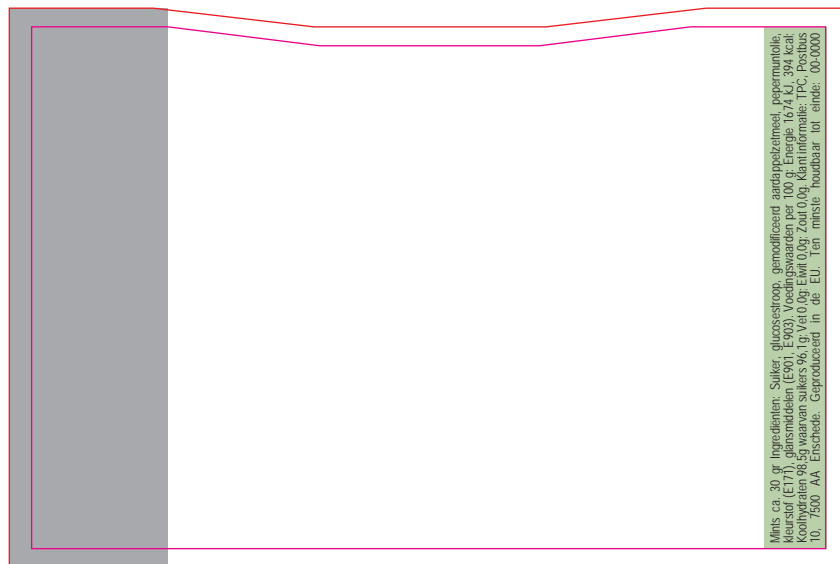


# 1970A


HOOG BLIK MET LABEL / HIGH TIN WITH LABEL / HOHE DOSE RUNDUMDRUCK

Drukformaat / Print size / Druckformat:  
105 x 69 mm



Mints ca. 30, gr. Ingrediënten: Suiker, glucosestroop, gemodificeerd aardappelzetmeel, peperminolie, Kleurstof (E171), glansmiddelen (E901, E903). Voedingswaarden per 100 g: Energie 1674 kJ, 394 kcal. Koehydraten 98,5g waarvan suikers 96,1g, Vet 0,0g, Eiwit 0,0g, Klantinformatie: TPC, Postbus 10, 7500 AA Eerschede. Geproduceerd in de EU. Ten minste houdbaar tot einde: 00-0000

 Bedrukkings formaat / Printing surface / Bedruckbare Fläche

 Afloop / Bleed / Beschnitt

 Geen tekst plaatsen / No text here / Kein Text hier

 Ingrediënten / Ingredients / Zutaten

Indien gewenst: verander de ingrediënten van taal, kleur of positie /

When desired, you can change the language, colour or position of the ingredients /

Falls gewünscht, ändern Sie die Zutaten von Sprache, Farbe oder Position

# NL

Mints ca.30 gr Ingrediënten: Suiker, glucosestroop, gemodificeerd aardappelzetmeel, pepermuntolie, kleurstof (E171), glansmiddelen (E901, E903). Voedingswaarden per 100 g: Energie 1674 kJ, 394 kcal; Koolhydraten 98,5g waarvan suikers 96,1g; Vet 0,0g; Eiwit 0,0g; Zout 0,0g. Klant informatie: TPC, Postbus 10, 7500 AA Enschede. Geproduceerd in de EU. Ten minste houdbaar tot einde: 00-0000

# EN

Mints approx. 30 gr Ingredients: sugar, glucose syrup, modified potato starch, peppermint oil, food coloring (E171), glazing agents (E901, E903). Nutritional values per 100g: Energy 1674 kJ, 394 kcal; Carbohydrates 98,5g of which sugars 96,1g; Fat 0,0g; Protein 0,0g; salt 0,0g. Customer information: TPC, PO Box 10, 7500 AA Enschede. Produced in EU. Best before end: 00-0000

# DU

Minze ca. 30 gr Zutaten: Zucker, Glukosesirup, modifizierte Kartoffelstärke, Pfefferminzöl, Farbstoff (E171), Überzugsmittel (E901, E903). Nährwerte pro 100 g: Energie 1674 kJ, 394 kcal; Kohlenhydrate 98,5g davon Zucker 96,1g; Fett 0,0g; Protein 0,0g; Salz 0,0g. Kundeninformation: TPC, Postfach 10, 7500 AA Enschede. Produziert in der EU. Mindestens haltbar bis Ende: 00-0000