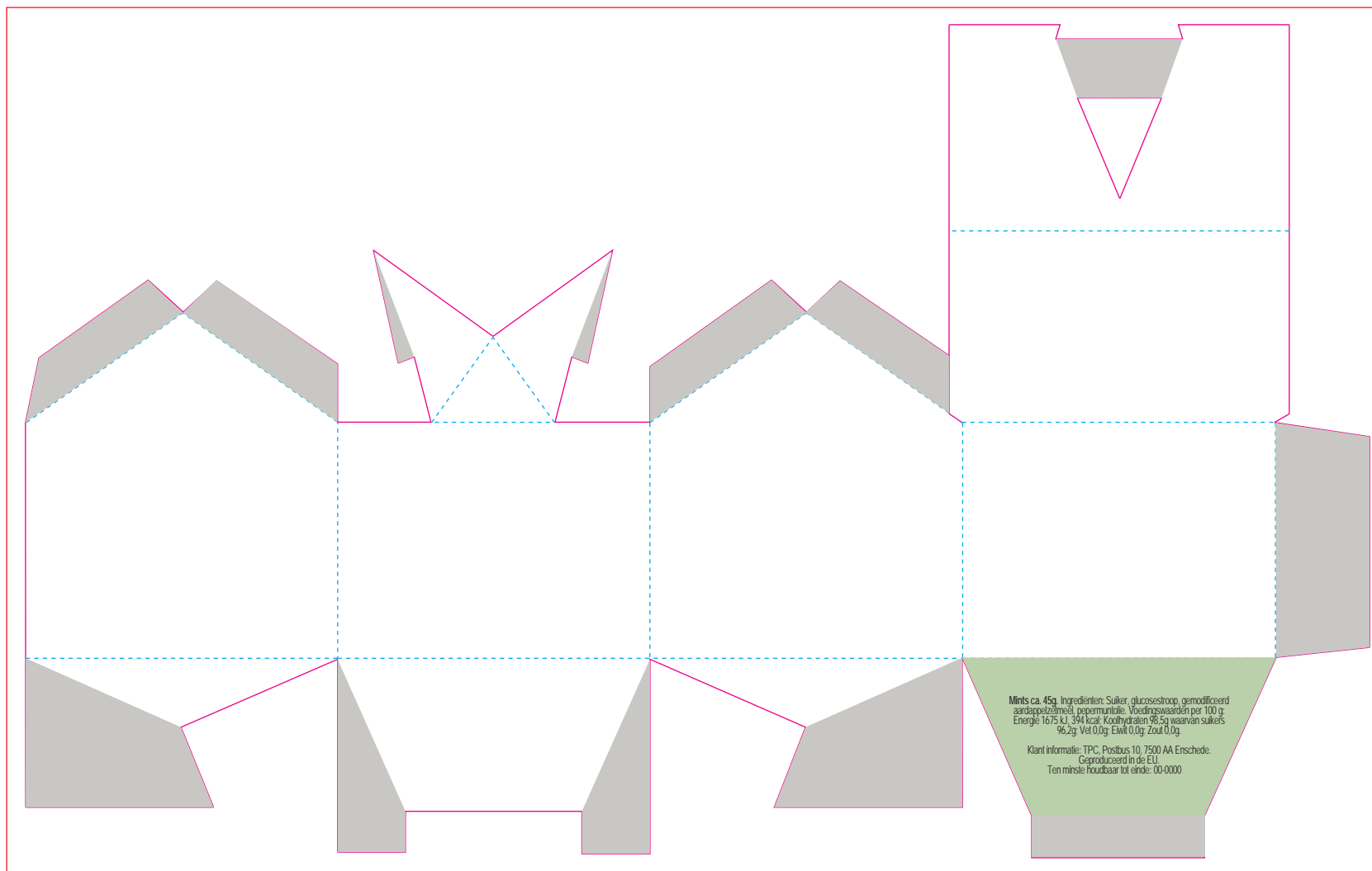


1691

HUISJE MET HUISMINTS / HOUSE WITH HOUSE MINTS / HAUS MIT HAUS PFEFFERMINZ

Drukformaat / print size / Druckformat / format d'impression:

215 x 133 mm



NL	EN	DU	FR	
<p>Mints ca. 45g. Ingrediënten: Suiker, glucosesiroop, gemodificeerd aardappelzetmeel, peperminolie. Voedingswaarden per 100 g: Energie 1675 kJ, 394 kcal; Kohlenhydraten 98,5g waarvan suikers 96,2g; Vet 0,0g; Eiwit 0,0g; Zout 0,0g.</p> <p>Klant informatie: TPC, Postbus 10, 7500 AA Enschede. Geproduceerd in de EU. Ten minste houdbaar tot einde: 00-0000</p>	<p>Mints approx. 45g. Ingredients: Sugar, glucose syrup, modified potato starch, peppermint oil. Nutritional values per 100g: Energy 1675 kJ, 394 kcal; Carbohydrates 98,5g of which sugars 96,2g; Fat 0,0g; Protein 0,0g; salt 0,0g.</p> <p>Customer information: TPC, PO Box 10, 7500 AA Enschede. Produced in EU. Best before end: 00-0000</p>	<p>Minze ca. 45g. Zucker, Glucosesirup, modifizierte Kartoffelstärke, Pfefferminzöl. Nährwerte pro 100 g: Energie 1675 kJ, 394 kcal; Kohlenhydrate 98,5g davon Zucker 96,2g; Fett 0,0g; Protein 0,0g; Salz 0,0g.</p> <p>Kundeninformation: TPC, Postfach 10, 7500 AA Enschede. Produziert in der EU. Mindestens haltbar bis Ende: 00-0000</p>	<p>Mints approx. 45g. Ingredients: Sugar, glucose syrup, modified potato starch, peppermint oil. Valeurs nutritionnelles pour 100 g: Energie 1675 kJ, 394 kcal; Carbohydrates 98,5g of which sugars 96,2g; Fat 0,0g; Protein 0,0g; salt 0,0g.</p> <p>Informations client: TPC, PO Box 10, 7500 AA Enschede. Produit dans l'UE. A consommer de préférence avant la fin: 00-0000</p>	
<p><b>BEDRUKKINGS FORMAAT</b> PRINTING SURFACE <b>BEDRUCKBARE FLACHE</b> SURFACE D'IMPRESSION</p>	<p><b>VOUWLIJN</b> FOLDING LINE <b>FALZLINE</b> LIGNE DE PLIAGE</p>	<p><b>AFLOOP</b> BLEED <b>BESCHNITT</b> FOND PERDU</p>	<p><b>GEEN TEKST PLAATSEN</b> NO TEXT HERE <b>KEIN TEXT HIER</b> PAS DE TEXTE ICI</p>	<p><b>INGREDIËNTEN</b> INGREDIENTS <b>ZUTATEN</b> INGRÉDIENTS</p>