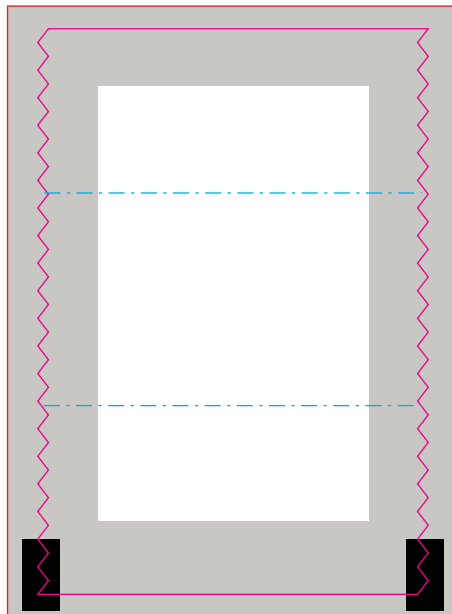


1001

FLOWPACK IMPERIALE / FLOWPACK IMPERIAL MINT / FLOWPACK IMPERIAL



Drukformaat / Print size / Druckformat:
51,6 x 75 mm



- Bedrukkings formaat / Printing surface / Bedruckbare Fläche
- Vouwlijn / Folding line / Falzlinie
- Afloop / Bleed / Beschnitt
- Geen tekst plaatsen / No text here / Kein Text hier

NL

Imperiale peppermunt Ingrediënten: Suiker, glucosestroop, gemodificeerd aardappelzetmeel, peppermuntolie, kleurstof (E171). Voedingswaarde per 100 g, Energie 1674 kJ/394 Kcal, Koolhydraten 98,5 g waarvan suikers 96,1 g, vet 0 g, eiwit 0 g, zout 0 g. Klant informatie: TPC, Postbus 10, 7500 AA Enschede. Geproduceerd in de EU. Ten minste houdbaar tot einde: 00-0000

EN

Imperial mints Ingredients: sugar, glucosesyrup, modified potato starch, peppermint oil, colour (E171). Values per 100g: Energy 1674 kJ/394 Kcal, Carbohydrates 98,5 g of which sugars 96,1 g, fat 0 g, protein 0 g, salt 0 g. Customer information: TPC, PO Box 10, 7500 AA Enschede. Produced in EU. Best before end: 00-0000

DU

Imperiale Pfefferminz Zutaten: Zucker, Glukosesirup, Modifizierte Kartoffelstärke, Pfefferminzöl, Farbstoff (E171). Nährwerte pro 100 g: Energie 1674 kJ/394 Kcal, Fet 0 g, Kohlenhydrate 98,5 g davon Zucker 96,1 g, Protein 0 g, Salz 0 g, protein 0 g, salt 0 g. a Kundeninformation: TPC, Postfach 10, 7500 AA Enschede. Produziert in der EU. Mindestens haltbar bis Ende: 00-0000