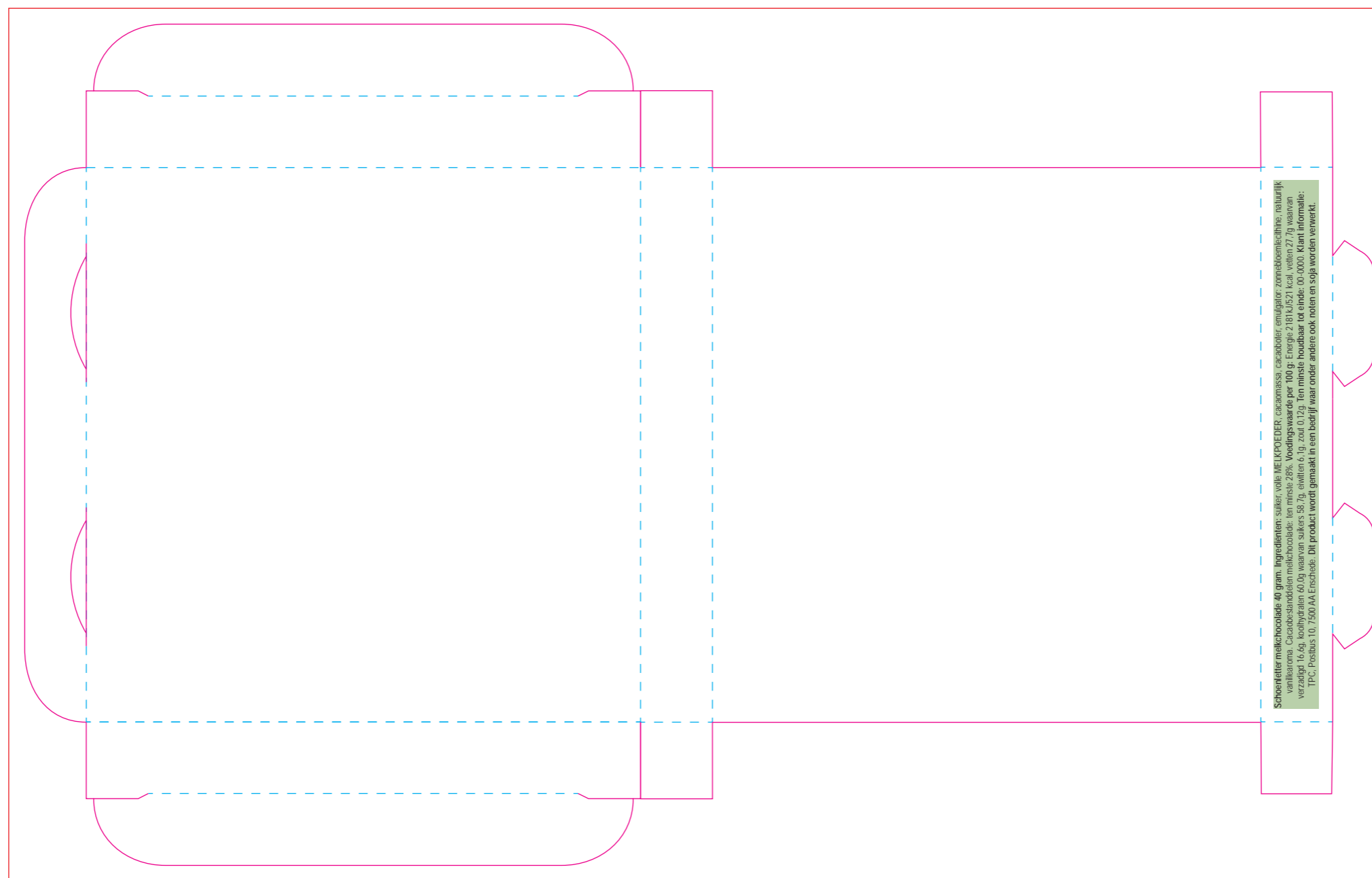


2370N

SCHOENLETTER / CHOCOLATE LETTER / SCHOKOLADEN BUCHSTABE

Drukformaat / Print size / Druckformat:

263 x 164 mm



Schoenletter melkchocolade 40 gram. Ingrediënten: suiker (alle MELKPOEDER, caseïne, caseïneolief, zonnebloemolie, natuurlijk vanillearoma, Caramelsmaken melkchocolade, ten minste 28%, Voedingswaarde per 100 g: Energie 2181 kJ/521 kcal, vetten 27,7g, waarvan verzadigd 16,4g, koolhydraten 60,0g, waarvan suikers 58,7g, eiwitten 6,1g, zout 0,12g. Ten minste houdbaar tot einde: 00-0000. Klant Informatie: TPC, Postbus 10, 7500AA Eerschede. Dit product wordt gemaakt in een bedrijf waar onder andere ook noten en soja worden verwerkt.

■ Bedrukkings formaat / Printing surface / Bedruckbare Fläche

■ Vouwlijn / Folding line / Falzlinie

■ Afloop / Bleed / Beschnitt

■ Geen tekst plaatsen / No text here / Kein Text hier

■ Ingrediënten / Ingredients / Zutaten

Indien gewenst: verander de ingrediënten van taal, kleur of positie /

When desired, you can change the language, colour or position of the ingredients /

Falls gewünscht, ändern Sie die Zutaten von Sprache, Farbe oder Position